

Usted limpia sus
pisos, sacude
sus muebles,
¿pero qué hace
para limpiar el
aire de su casa?

*You mop your floor, dust your furniture,
but...what do you do about cleaning
the air in your house?*



L12516
PureAmbience II Brochure-
ENG/SPA
R03-14

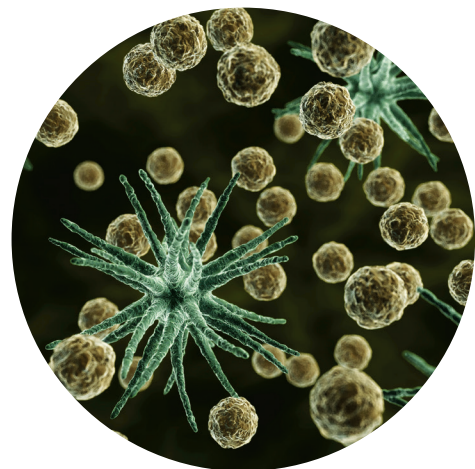
PureAmbience™

Respire tranquilo
Breathe with ease



ROYAL
PRESTIGE®

“El aire que respira en su hogar puede estar hasta 50 veces más contaminado que el aire libre” - EPA



“The air you breathe indoors can be up to 50 times more polluted than outdoor air.” - EPA

• Bacterias • Gérmenes • Polen • Ácaros • Polvo
 Estos agentes viajan y se transmiten a través del aire que respiramos todos los días y son causantes de padecimientos como: fatiga, estornudos, resfríos, gripe, dolor de cabeza, síntomas de asma y alergia, irritación de los ojos, nariz, garganta y pulmones.

• Bacteria • Germs • Pollen • Dust Mites • Dust

These agents travel and are transmitted through the air we breathe every day, and are the cause of various conditions, such as fatigue, sneezing, colds, flu, headaches, asthma and allergy symptoms, plus eyes, nose, throat and lung irritation.

Respire con la tranquilidad de tener aire más limpio y fresco

Breathe with the peace of mind of having cleaner, fresher air

PureAmbience™ Compact II
 Ideal para recámaras y cocinas*
 *Áreas de hasta 155 pies cuadrados.
 Ideal for small areas, such as bedrooms and kitchens*
 *Areas up to 155 square feet.

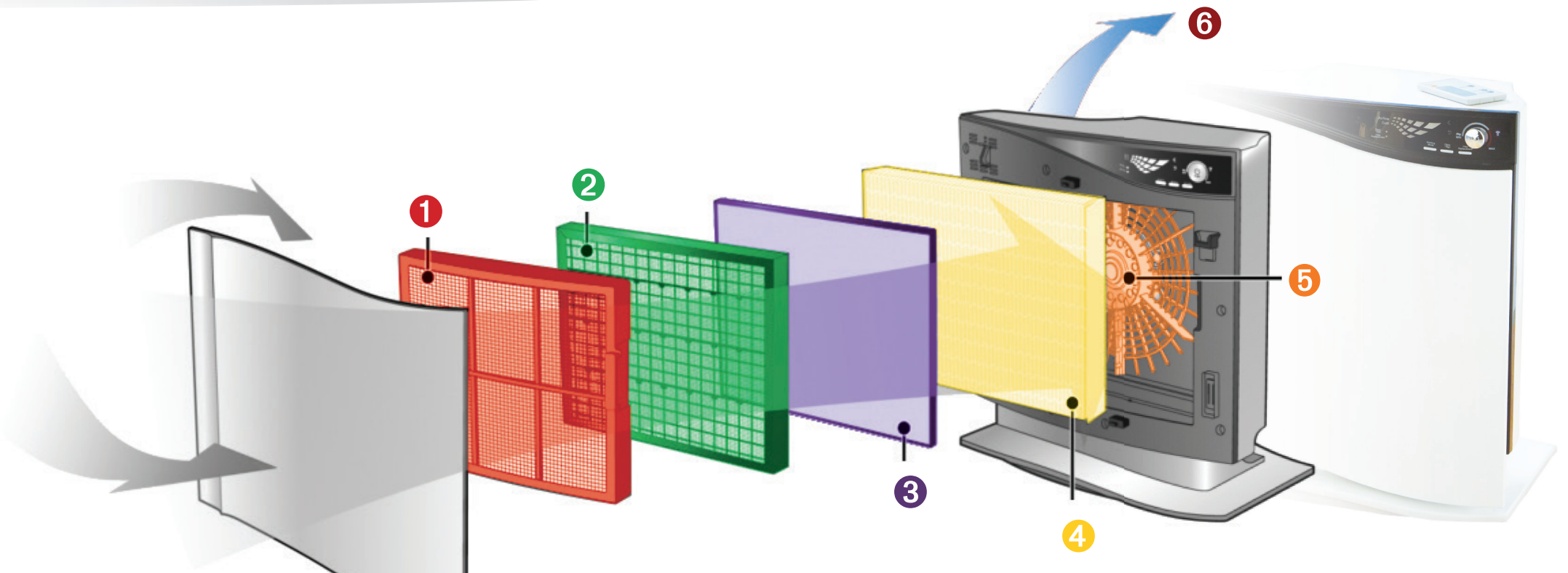


Ventajas de nuestros equipos:

- Tasa de emisión de aire limpio 30% más alta que los modelos PureAmbience™ anteriores (CADR)
- Tecnología de iones negativos para refrescar el aire
- Modos automático y nocturno de funcionamiento
- Sensor de polvo que identifica el grado de polución del aire
- Luces indicadoras de limpieza y reemplazo de filtros
- Control remoto

¿Cómo funcionan las 6 etapas de filtración?

How do the 6 filtration stages work?



Advantages of our systems:

- 30% higher clean air delivery rate than previous PureAmbience™ models (CADR)
- Negative ion technology to freshen the air
- Sleep and auto modes
- Dust sensor that identifies level of pollution
- Indicator lights for filter cleaning and replacement
- Remote control

1 PRE-FILTRO
 Elimina partículas grandes de polvo, polen y pelo animal.
1 PRE-FILTER
 Removes large dust, pollen, and pet hair particles.

2 FILTRO DESODORANTE
 Elimina humo, formaldehído, diversos gases y olores indeseables.
2 DEODORIZATION FILTER
 Removes smoke, formaldehyde, various gases and odors.

3 FILTRO SKYBIO
 Filtro antibacteriano. Elimina moho y polvo adicional. También reduce el virus de la Influenza A.**
3 SKYBIO FILTER
 Antibacterial filter, removes additional mold and dust. Also reduces Influenza A virus.*

4 FILTRO RECOLECTOR DE POLVO (HEPA)
 Elimina partículas más pequeñas —de 0.3 micrones en adelante—.
4 DUST COLLECTION FILTER (HEPA)
 Removes smaller particles, down to 0.3 microns.

5 VENTILADOR ANTIMICROBIANO
 Evita el crecimiento de moho y bacterias dentro de la unidad.
5 ANTIMICROBIAL FAN
 Prevents the growth of mold and bacteria within the unit.

6 FILTRO CON IONES DE PLATA
 Elimina bacilos peligrosos, dañando las membranas celulares de las bacterias.
6 SILVER ION FILTER
 Damages cell membrane of bacteria to kill dangerous bacillus.

** Source/Fuente: Priscott, P. & Gorgis, V. Influenza Type A: Virucidal Properties of a Diluted Disinfectant Product "Skybio PHMG" Using a Surface Carrier Test.